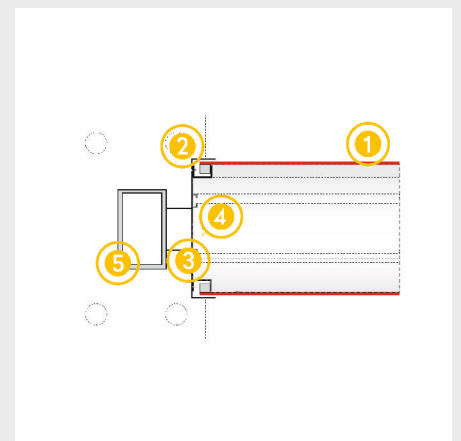


HR Standschild-System DS4 mit Beleuchtung.



- ① Acrylglas-Frontscheibe leuchtend • acrylic face • acrylaat front
- ② Winkel-Einfassung • binding • hoekprofiel
- ③ Gehäuse mit Rahmenprofil • box with frame • onderkast met frame | Bautiefe ATR S 150mm
- ④ LED-Modul • LED-module • LED-modul
- ⑤ HR Standschild-System • freestanding frame • vrijstaand constructie



Stand 04/2024 – Technische Änderungen vorbehalten.
Technical changes reserved. • Technische veranderingen voorbehouden.